

1. Általános leírás

Az DLP1 szelep egy tűzoltó rendszerben használható alkatrész, nem alkalmas más beépítéshez vagy egyéb célra. A termék nem megengedett alkalmazása súlyos balesetekhez vagy sérülésekhez vezethet.

A szerelést és karbantartást csak kiképzett szakember végezheti el.

FireDeTec közvetlen kis nyomású szelep tűzoltó rendszerhez (DLP1)

Termékcsoport	B0700
Csatlakozás a tartályhoz	M 30 x 1,5
Csatlakozás a FireDeTec csavarkötéshez	G1/8"
Csatlakozás a manométerhez	M10x1
Csatlakozás a nyomáskapcsolóhoz	M10x1

1.1. Opciók:

Nyomáskapcsoló

Golyósszelep

2. Műszaki jellemzők

Használati engedély	BM OKF
Becsavaró csonc	M30x1,5
Felszállító cső csavarmenet	G1/8"
FireDeTec feltűző csavarkötés csatlakozás	G1/8"
Manométer	M10x1 EN3 szerint
Nyomáskapcsoló	M10x1 Kapcsolási nyomás: 8 bar
Töltőcsonc	M10x1
Oltóanyag	Por, víz, hab, tűzoltó gázok
Hajtógáz	Nitrogén, sűrített levegő
Legkisebb átömlési keresztmetszet	3 mm
Üzemi nyomásérték:	18 bar
Üzemi hőmérsékleti tartomány	-20°C-tól 60 °C-ig
Szivárgási veszteség	10 ⁻⁴ mbar l/s
Szerkezeti anyagok:	
Szeleptestek	Sárgaréz, nikkelezett
Csavarkötések	Sárgaréz, nikkelezett
Vizsgáló szelep	Sárgaréz, NBR - tömítésekkel
manométer	Sárgaréz, nikkelezett
primer tömítések	NBR, hibridtömítés fém/nitril
szekunder tömítések	NBR, hibridtömítés fém/nitril

3. Beépítési előírások

3.1. Szerelés és töltés (golyósszelep nélküli változat)

Az oltóanyagot a tartályba töltjük.

A felszálló csövet a szelepre szereljük és a szelepet a tartályba csavarozzuk.

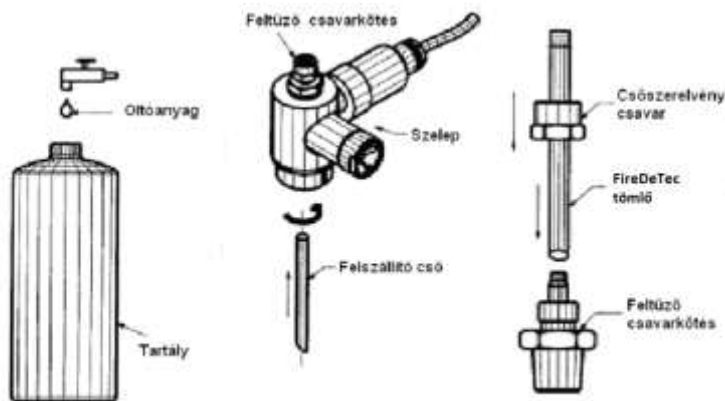
Maximális forgatónyomaték: 30 Nm

FireDeTec tömlőt a csavarkötésre szereljük.

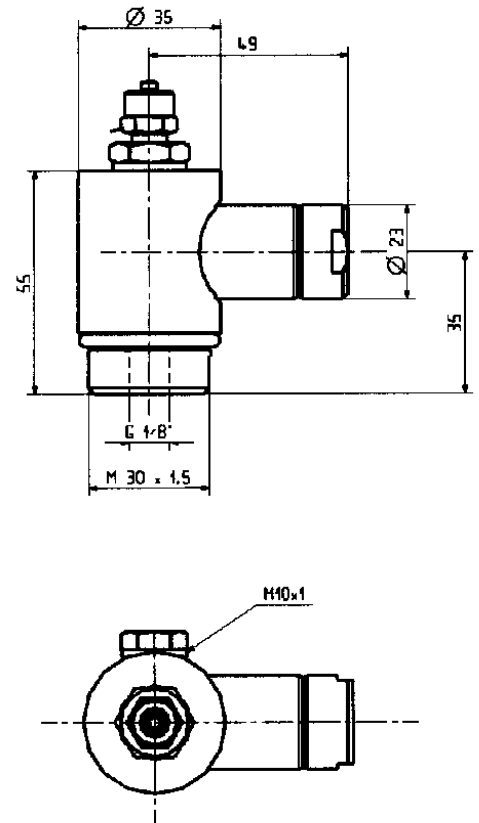
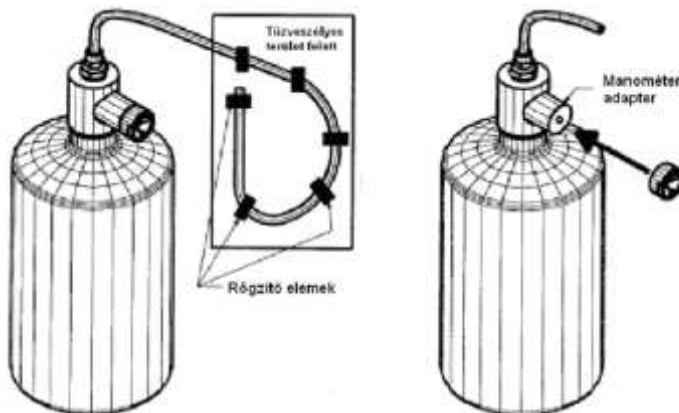
Egyszerű szerelés kivételése céljából a tömlő közvetlenül a szerelés előtt +25°C hőmérsékletű legyen.

Az egyenesen levágott tömlődarabot ütkezésig húzzuk fel a csavarkötésre.

Az anyát max. 7 Nm-rel meghúzzuk.



A FireDeTec tömlőt a rögzítő elemekkel rögzítjük



6-1 ábra Golyósszelep nélküli változat

A manométert leszereljük, és a töltőcsatlakozást felszereljük, a hajtógázt a töltőcsonton keresztül a tartályba töltjük.

3.2. Szerelés és töltés (golyósszelepes változat)

Az oltóanyagot a tartályba töltjük.

A felszálló csövet a szelepre szereljük és a szelepet a tartályba csavarozzuk.

Maximális forgatónyomaték: 30 Nm

A szelepfejen lévő golyósszelepet elzárjuk.

A manométert leszereljük, és a töltőcsatlakozást felszereljük.

A hajtógáz a töltőcsonkon keresztül a tartályba töltjük.

FireDeTec tömlőt később szerelhetjük fel. Ennek során a következőként kell eljárni:

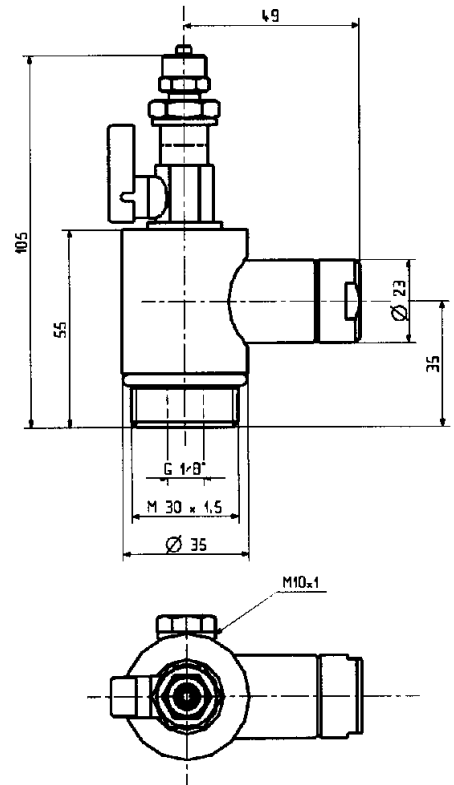
Egyszerű szerelés kivételzése céljából a tömlő közvetlenül a szerelés előtt +25°C hőmérsékletű legyen.

Az egyenesen levágott tömlődarabot ütközésig húzzuk fel a csavarkötésre.

Az anyát max. 7 Nm-rel meghúzzuk.

A FireDeTec tömlőt a rögzítő elemekkel rögzítjük

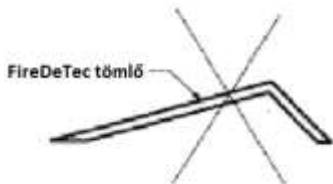
A golyósszelepet kinyitjuk és a FireDeTec tömlőt nyomás alá helyezzük.



6-2. ábra Golyósszeleppel rendelkező változat

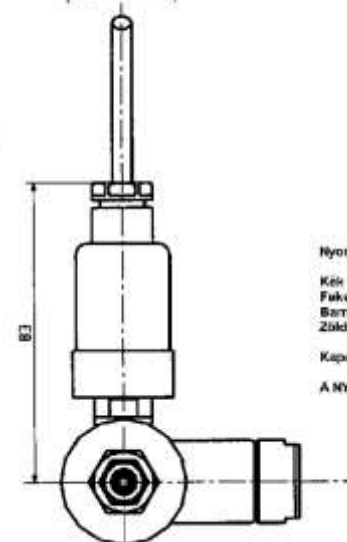
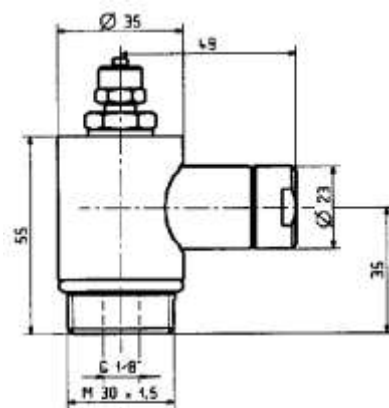
3.3. Szerelési előírások

Ügyeljünk arra, hogy a FireDeTec tömlő a szerelés során ne törjön meg. A lemezfalakon való átmenetknél kábelvédő burkolatot kell alkalmazni, hogy a FireDeTec tömlő ott ne tudjon dörzsölni.



FIGYELMEZTETÉS!

Ütéssel, horpaszto hajlítással vagy szorító befogással ne károsítsuk a FireDeTec tömlőt!



Nyomáskapcsoló 4 csatlakozó vezetékkel

Kék	NC
Fekete	NO
Barna	COM
Zöld/sárga	Földelés

Kapcsolási nyomás: 8 bar

A NYOMÁSKAPCSOLÓ NEM ÁLLÍTHATÓ!